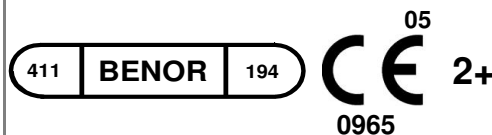


Carrière de Belle-Roche-Sablars
 Rue d'Aywaille, 191 - 4170 Comblain-au-Pont
 Siège Social : Grand'Route, 71 - 4367 CRISNEE
 Tél : 04 / 368.90.01 - 04 / 257.48.31

Déclaration de performance DoP
Fiche technique de produit
 Certificat CE 2+ N° 0965 - CPR - GTO 564

Producteur : Belle-Roche-Sablars
 Granulats : Gravillons 6,3/14 Cb4 I f1,5 NG BENOR
 Pétrographie : Calcaire
 Elaboration : Non lavé



Partie contractuelle - valeurs spécifiées sur lesquelles le producteur s'engage

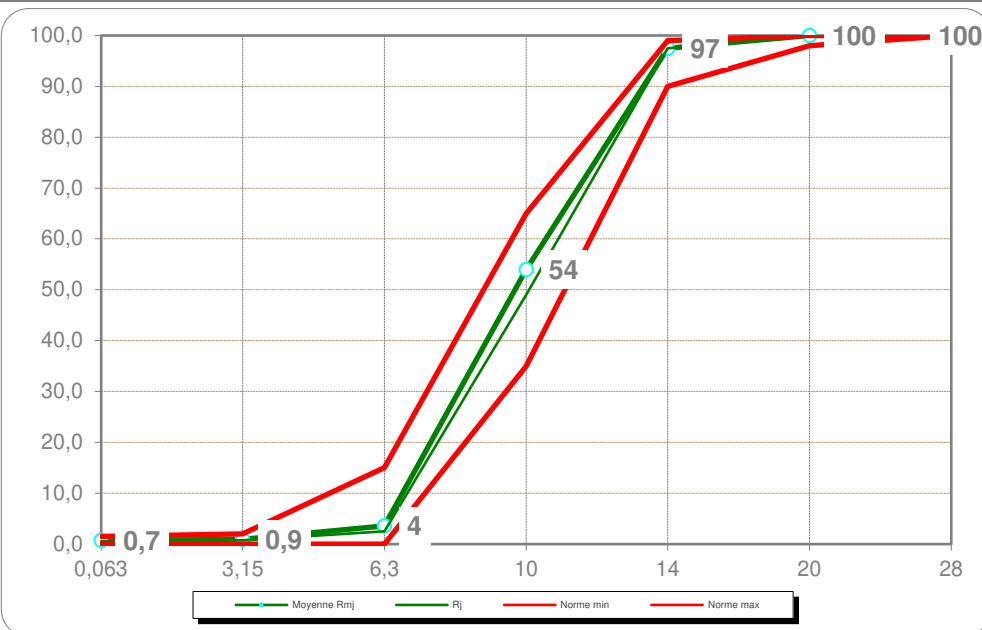
Classe granulaire								
6,3	14		d/2	d	D/1,4	D	1,4D	2D
	FI	0,063	3,15	6,3	10	14	20	28
LS	20	1,5	2	15	65	99	100	100
LI	0	0	0	0	35	90	98	100

		Spécifications CE*			PTV 411
		EN 13043	EN 12620	EN 13242	411 BENOR 194
Classe granulaire	Désignation	G _C 85/15	G _C 90/15	G _C 85/15	6,3/14
Teneur en fines	EN 933-1 / Catégorie	f ₂	f _{1,5}	f ₂	f _{1,5}
Régularité tamis intermédiaires & 63 µm	Catégorie	G _{25/15}	G _T 15	G _{TC} 20/15	
Coefficient d'aplatissement	EN 933-3	Fl ₂₀	Fl ₂₀	Fl ₂₀	I
Résistance à la fragmentation (LA)	EN 1097-2 / Catégorie	LA ₂₅	LA ₂₅	LA ₂₅	
Résistance à l'usure (MDE)	EN 1097-1 / Catégorie	MDE ₁₅	MDE ₁₅	MDE ₁₅	Cb4
Coefficient de polissage accéléré (PSV)	EN 1097-8 / Catégorie	PSV _{NR}	PSV _{NR}	PSV _{NR}	
Masse volumique réelle prd (10/14)	EN 1097-6	2,75 Mg/m ³	2,75 Mg/m ³	2,75 Mg/m ³	2,75 ± 0,07
Absorption d'eau (10/14)	EN 1097-6	0,6	0,6	0,6	0,6 ± 0,3 % NG
Présence de matières organiques	EN 1744-1 § 15.1	Négatif	Négatif	Négatif	Négatif
Teneur conventionnelle en matières organiques	NBN B 11-256	-	-	-	< 0,5%
Sensibilité au gel-dégel	EN 1367-1	WA ₂₄ 1	WA ₂₄ 1	WA ₂₄ 1	
Autres caractéristiques		NPD	NPD	NPD	

Partie informative - résultats de production - % passant - ± 6 mois à la date de publication

Tamis mm	0,063	3,15	6,3	10	14	20	28	FI
Moyenne	0,7	0,9	3,5	54,0	97,5	100,0	100,0	11
Ecart type	0,3	0,4	0,7	3,7	2,0	0,2	0,0	3
Minimum	0,3	0,4	2,2	45,2	90,3	99,2	100,0	7
Maximum	1,1	1,7	5,1	59,1	98,9	100,0	100,0	17

	Moyenne indicative
Los Angeles (10/14)	19
Micro Deval (10/14)	10
LA + MDE	29
WA24	0,6
MVR - prd	2,75
Angularité (sable)	39
% grains concassés	C100/0
Valeur au bleu MBf (sable)	1,4
Valeur au bleu MB (sable)	1,7



*Déclaration du producteur

Date de publication	18-10-23
Code produit	660104
Code d'identification	104-14

La certification BENOR du produit indique que, sur base d'un contrôle externe périodique, il existe une confiance suffisante dans la capacité du producteur à garantir la conformité du produit de façon permanente, comme définie dans les spécifications de référence technique.
 La présente fiche Benor contient les performances des caractéristiques déclarées par le producteur et est vérifiée par l'organisme de certification

Jean-Philippe Lecat
 Responsable qualité

